

## KENIA UND TANSANIA

Königreich der Tiere – Die schönsten Nationalparks Ostafrikas

15 Tage ab/bis Frankfurt ab € 4.250,-

- Pirschfahrten in den 7 schönsten Nationalparks Ostafrikas
- Die große Tierwanderung in der Masai Mara und Serengeti
- Rift Valley Seen Lake Nakuru und Lake Naivasha
- Weiße und schwarze Nashörner im Lake Nakuru N.P.
- Herrliche Kulisse des Kilimanjaro im Amboseli-Nationalpark
- Ganztagespirsch im Tarangire und Lake Manyara N.P.
- Das Highlight zum Schluss: der Ngorongoro Krater
- Übernachtung direkt am Ngorongoro Krater
- Herrlich gelegene Lodges und Safari-Camps
- Unterwegs im Safarifahrzeug mit Hubdach
- Mit erfahrenen, deutschsprachigen Guides auf Spurensuche

## 1. Tag: Abflug in Deutschland

## 2. Tag: Von Nairobi in das Rift Valley

Frühmorgens Ankunft in Nairobi. Nach der Begrüßung und einem gemeinsamen Frühstück fahren Sie entlang des afrikanischen Grabenbruchs zum Lake Nakuru (ca. 3 Std.). Am Nachmittag geht es auf erste Pirschfahrt im Park. Vor allem die Population an weißen Nashörnern ist im Nationalpark rund um den Lake Nakuru sehr beeindruckend. (~160km) (F/M/A)

## 3. Tag: Fahrt in die Masai Mara

Durch ausgedehnte, dünn besiedelte Savannenslandschaft geht es heute in die Masai Mara (ca. 5 Std.), die mit der südlich angrenzenden Serengeti in Tansania eine ökologische Einheit bildet. Am Nachmittag machen Sie Ihre erste Pirschfahrt. Ihr Guide folgt den Spuren des Wildes und mit Glück sehen wir heute schon einige Vertreter der „Big 5“. (~210km) (F/M/A)

## 4. Tag: Masai Mara

Es erwartet Sie ein ganz spannender Tag auf Pirschfahrt im berühmtesten und tierreichsten Nationalpark Kenias. Das Mittagessen nehmen Sie heute als Picknick in der Masai Mara zu sich. Beste Chancen die großen Herden der Migration hier anzutreffen haben Sie von Ende Juli bis Oktober. (F/M/A)

## 5. Tag: Masai Mara und Lake Naivasha

Nach dem Frühstück fahren Sie gestärkt zum Lake Naivasha - ein traumhaftes Fleckchen für Vogel- und Naturfreunde (ca. 5 Std.). Schon Joy Adamson, die Autorin der Romane über die

Löwin Elsa, hatte hier ihr Paradies gefunden. Ihre schöne Lodge liegt direkt am höchstgelegenen See im Grabenbruch. Heute Nachmittag Bootstour zur Insel Crescent Island, ein kleines privates Naturschutzgebiet mit artenreicher Vogelwelt und vielen Antilopen- und Gazellenarten, Giraffen und vielen Hippos. (~240km) (F/M/A)

## 6. Tag: Lake Naivasha und Amboseli

Vom Rift Valley machen Sie sich frühmorgens auf, vorbei an Nairobi, zum Amboseli Nationalpark. Am Nachmittag gehen Sie auf Pirsch im Park. Amboseli bietet sehr abwechslungsreiche Landschaften. Vor allem die Sümpfe sind bei Elefanten und Büffeln besonders beliebt. (~320km) (F/LB/A)

## 7. Tag: Amboseli Nationalpark

Morgen- und Nachmittag Pirsch im Amboseli Nationalpark. Der Park ist berühmt für seine großen Elefantenherden und es gibt wohl keine schönere Kulisse für eine Safari als den im Hintergrund der flachen Savannenebene aufragenden schneebedeckten Gipfel des Kilimanjaro. Sie machen eine ganztägige Pirschfahrt mit Picknick im Park, auf der Sie mit Glück Büffel, Löwen, Leoparden und Geparden entdecken. Das wird spannend! (F/M/A)

## 8. Tag: Von Kenia nach Tansania

Frühmorgens machen Sie eine weitere Pirschfahrt im Amboseli Park. Nach dem Frühstück geht es zur Grenze nach Tansania. Hier erledigen Sie die Einreiseformalitäten, wechseln die Fahrzeuge und die Fahrt geht bis Arusha. Unterwegs machen Sie noch einen Stopp beim Dorfprojekt



in Mulala am Fuße des Mt. Meru. Angefangen vom Käsemachen bis hin zum Brotbacken, welches in einem kleinen Dorfladen verkauft wird, dient das von den Frauen gegründete Projekt zur Unterstützung ihrer Familien und ihrer kulturellen Aktivitäten. (~200km) (F/M/A)

## TAKE OFF MOMENTS

Nicht nur die einmalige Tierwelt Ostafrikas erwartet Sie auf dieser Reise. Auch die Begegnungen mit Menschen kommen nicht zu kurz. Am 8. Tag besuchen Sie ein traditionelles Dorf. Das Malula Cultural Tourism Projekt unterstützt u.a. Farmprojekte und Fraueninitiativen.

## 9. Tag: Elefanten im Tarangire Park

Der erste Nationalpark in Tansania steht heute auf dem Programm. Fahrt zum Tarangire Nationalpark, auch bekannt als „Elefantenpark“. Sie unternehmen eine ausgedehnte Pirschfahrt im Park entlang des Tarangire Fluss, der Lebensader des Parks. Oft können von hier Gnus und Elefanten am Fluss beobachtet werden. (~130km) (F/M/A)

## 10. Tag: Der Lake Manyara Nationalpark

Nach dem Frühstück fahren Sie in das kleine Dorf Mto Wa Mbu und entdecken das Dorf und den Markt. Nach einem köstlichen, traditionellen Swahili Mittagessen geht es zu einer Nachmittagspirsch in den berühmten Lake Manyara Nationalpark. Schon Hemingway schwärmte zu Recht von diesem Kleinod, das mitten an der Ostafrikanischen Abbruchkante liegt. Am späten



Nachmittag verlassen Sie den Park und fahren zu Ihrer nahe gelegenen Unterkunft bei Karatu. (~105km) (F/M/A)

**11. Tag: In die Serengeti**

Heute geht es weiter in die einzigartige Serengeti. Der Weg ist das Ziel ist heute das Motto. Drei Millionen Tiere leben hier. Beste Chancen die großen Herden der Migration hier anzutreffen haben Sie von Ende Nov. – Juli. Die zentrale Serengeti ist das Herzstück des Parks und ganzjährig sehr Tierreich. Mit etwas Glück wird ihr Guide auch einen Leoparden für Sie aufspüren. Die Chancen stehen gut. (~ 200km, zum Teil sehr schlechte Piste) (F/M/A)

**12. Tag: Die Serengeti lebt**

Der heutige Tag wird sicher einer der ganz großen Höhepunkte der Reise, denn Sie sind den gesamten Tag auf Safari. Ihr Mittagessen wird heute als Picknick unterwegs eingenommen. Erleben Sie Ihren Traum von Afrika! Weite Ebenen, Savannen, Akazien und eine unglaubliche Vielfalt an Tieren. (F/LB/A)

**13. Tag: Serengeti – Ngorongoro Krater**

Fahrt zurück in das Ngorongoro Schutzgebiet. Mittags geht es hinunter in den Ngorongoro Krater. Die atemberaubende Kraterlandschaft wurde von Vulkanen geformt. Der untere Rand des Kraters liegt auf 1.600 m Höhe und ist voller Wasserlöcher und deshalb ganzjährig Anziehungspunkt für das Wild. Etwa 25.000 Großtiere leben hier in der Caldera auf einer relativ kleinen Fläche. Sie durchstreifen den Krater per Jeep

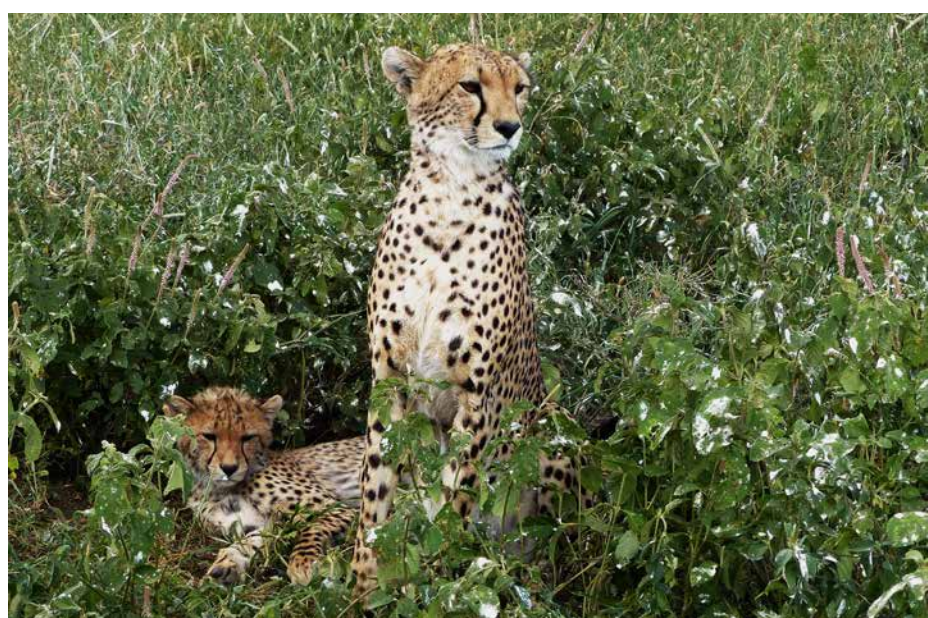
und können mit Glück Zebras, Gnus, Gazellen, Elefanten, Nashörner, Leoparden, Löwen und Büffel beobachten. Ihre Lodge liegt direkt am Kraterand. Genießen Sie am Abend den atemberaubenden Ausblick. (~ 200km) (F/LB/A)

**14. Tag: Abreise**

Nach dem Frühstück mit einmaligem Blick in den Ngorongoro Krater fahren Sie zurück nach Arusha (ca. 3 Std.). Nach einem Mittagessen im Shanga Village in Arusha können Sie sich ein wenig frisch machen bevor Sie am Abend zum Flughafen gefahren werden und Ihren Rückflug nach Deutschland antreten. (~ 230km) (F/M)

**15. Tag: Ankunft in Deutschland**

**REISE-EXTRA**  
Verlängerung auf Sansibar siehe S. 44/45



**Termine und Preise pro Person im DZ**

15.02. – 01.03.2018	€ 4.595,-
19.07. – 02.08.2018	€ 4.695,-
16.08. – 30.08.2018	€ 4.695,-
06.09. – 20.09.2018	€ 4.395,-
27.09. – 11.10.2018	€ 4.450,-
01.11. – 15.11.2018	€ 4.250,-

**Einzelzimmerzuschlag:**  
€ 450,- | Nov. Termin € 295,-

**Teilnehmerzahl: min. 5\*, max. 12**  
(max. 6 Personen pro Safari-Fahrzeug)

**Leistungen**

- Linienflug mit KLM/Kenya Airways ab/bis Frankfurt via Amsterdam
- Rundreise mit geländegängigen Safarifahrzeugen wie beschrieben (Fensterplatz für jeden Teilnehmer)
- Übernachtungen wie angegeben
- Vollpension (F=Frühstück, M=Mittagessen, LB= Lunchbox, A=Abendessen)
- täglich Mineralwasser im Fahrzeug
- Pirschfahrten und Bootsfahrt laut Reiseverlauf
- Nationalparkgebühren
- Reiseliteratur (Nelles Verlag)
- Deutschsprechende örtliche Reiseleitung (Fahrer-Guide)
- Schwierigkeitsgrad:** Zum Teil lange Fahrtstrecken über schlechte Pisten; Wanderungen moderat

**Extra:**  
Rail & Fly + € 49,-  
Abflüge ab anderen deutschen Flughäfen via Amsterdam ab + € 39,-  
Tipp: ohne Flug sparen Sie ab € 620,-

**Nicht inklusive:** Trinkgeld und persönliche Ausgaben, Reisenebenkosten für Getränke und zusätzliche Verpflegung (gering, da Vollpension), Visagebühren (derzeit 50 USD für Kenia vorab zu beantragen und 50 USD für Tansania bei Einreise), Versicherungen

**Das müssen Sie wissen:** Eine Gelbfieberimpfung ist Pflicht, eine Malaria-Prophylaxe wird empfohlen. Die Tour wird in geländegängigen Safari-Fahrzeugen mit aufklappbaren Hubdächern durchgeführt (Minibus in Kenia, Toyota-Landcruiser in Tansania). Gepäck: max. 1x 23kg, bevorzugt (Roll-) Taschen oder kleinere Koffer. Keine Hartschalenkoffer. Einheimische Guides mit sehr guten Kenntnissen der örtlichen Tierwelt, bitte haben Sie Verständnis, wenn das Deutsch nicht perfekt ist. Wechsel an der Grenze.

Ort/Nächte	Hotel/Landeskategorie
Lake Nakuru	1 Lake Nakuru Lodge ***
Masai Mara	2 Sentrim Camp ***
Lake Naivasha	1 Naivasha Sopa Lodge ****
Amboseli	2 Sentrim Camp ***
Arusha	1 Gold Crest Hotel ***
nahe Tarangire	1 Tarangire Simba Lodge ***
Karatu	1 Bougainvillea Safari Lodge ***
Serengeti	2 Kati Kati Camp ***
Ngorongoro-Kraterand	1 Ngorongoro Sopa Lodge ****

\* Sollte bis 4 Wochen vor Reisebeginn die Mindestteilnehmerzahl nicht erreicht werden, sagen wir dann diese Reise ab und bieten Ihnen diese Reise individuell oder eine andere aus unserem Sortiment neu an.